



Meccs:

FC Bayern München - Borussia Dortmund 2:1
2013.05.25.

Csapat

Csapat teljesítmény:

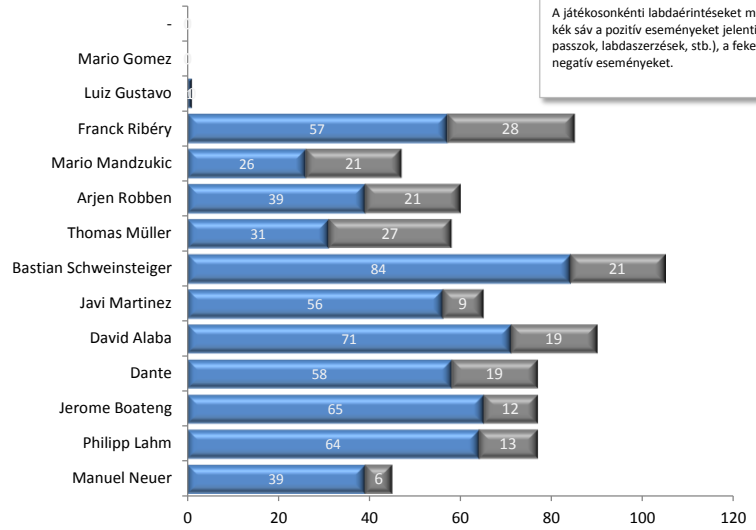
Passzok

Passz (db)	491
Jó passzok aránya:	79%
Passzolt távolság (jó passzok):	7074,94 m
Lapos passzok:	379 db
Lapos passz sikeresség:	89%
Magas passzok:	112 db
Magas passz sikeresség:	46%

Egyéni termékek

Beadás:	21
Lövés:	12
Gól:	1
Labdaszerzés:	113
Labdavesztés*:	26
Szerelés*:	51
Szerelték*:	10
Szabálytalanság:	8
Elszenvedett szabálytalanság:	9

Aktivitás:



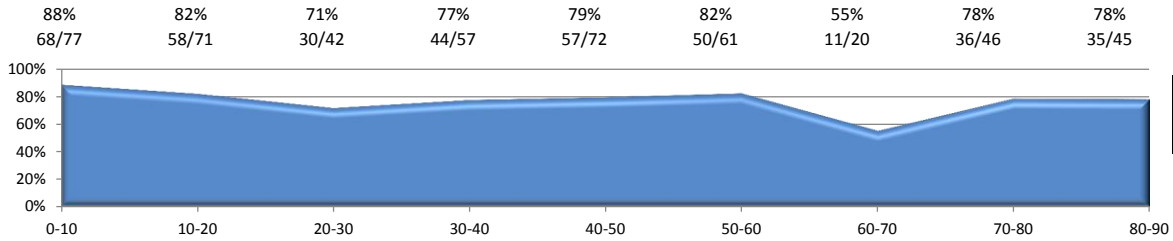
A játékosonkénti labdaérintéseket mutatja. A kék sáv a pozitív eseményeket jelenti (jó passzok, labdaszerzések, stb.), a fekete pedig a negatív eseményeket.

Meccs felépítés /erőnlét-koncentráció/

10 perces bontásban mutatja a csapat passzainak százalékos sikerességét.

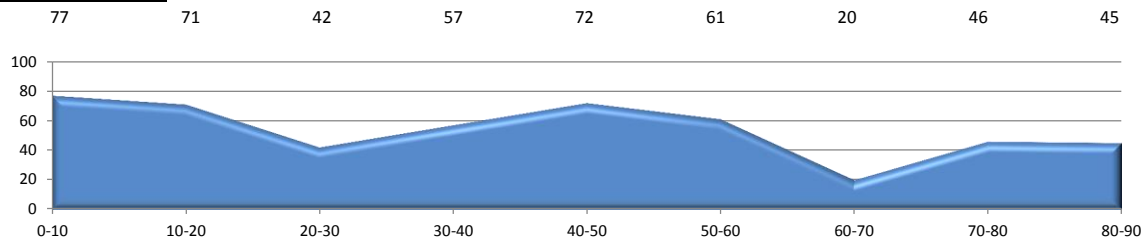
jó passzok/passzok:

csapat passzok:



79%

Passzok darabszáma

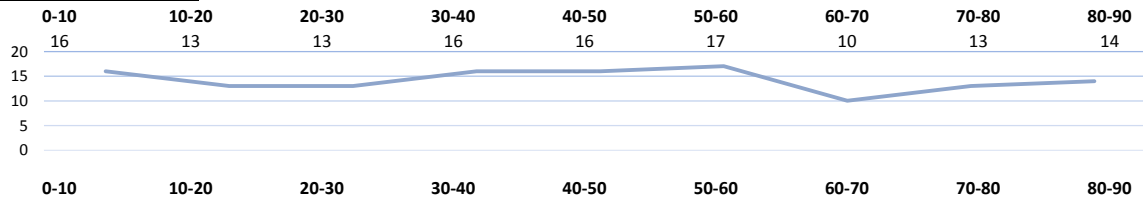


Összes passz:

491

A csapat passzainak darabszámát mutatja 10 perces bontásban. Jó, és rossz passzokat egyaránt.

labdavesztések (csapat):

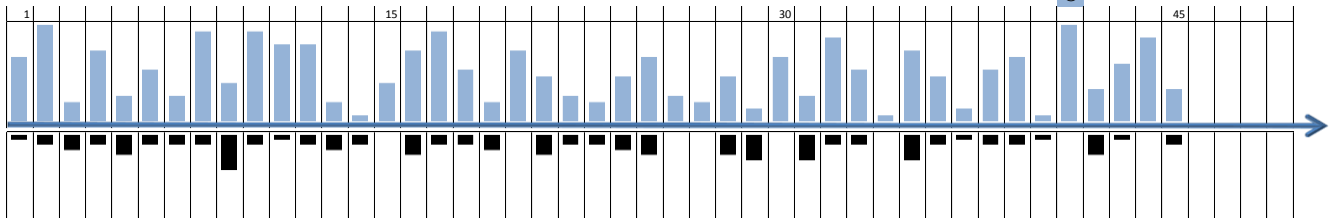


A labdavesztések számát mutatja 10 perces bontásban. Magában foglalja az elpasszolt labdákat és a labdavesztéseket a párharcokban.

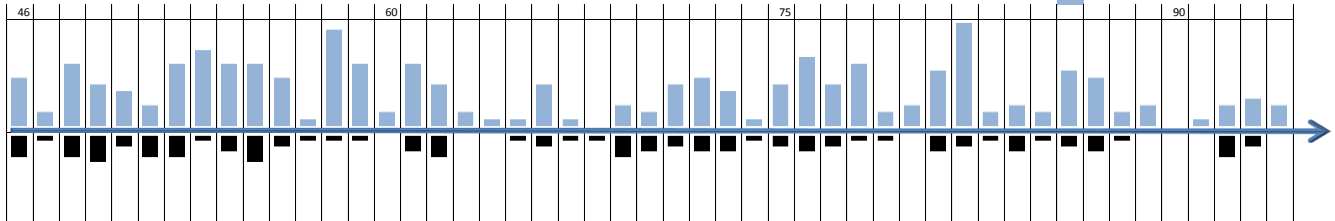
Mérkőzés idővonal

Percenként mutatják az indikátorok a negatív és pozitív eseményeket. A kék sáv a pozitív eseményt jelenti az adott percben. A fekete a negatív eseményt. Minél nagyobb a sáv, annál több esemény történt abban a percben. Az adott perc felett található ikon a lövét gólt jelentik.

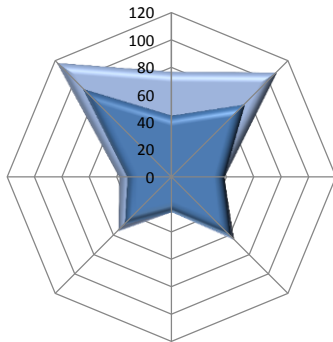
1. féldő



2. féldő



Passzok iránya (csapat karakter):



A passzok irányait és azok sikerességeit mutatja. Az egyes tengelyek a passzok irányait jelentik. Jelen esetben 8 irányt vizsgálunk. A világoskék a kísérletek számát jelentik. A sötét pedig azokból a sikereset.

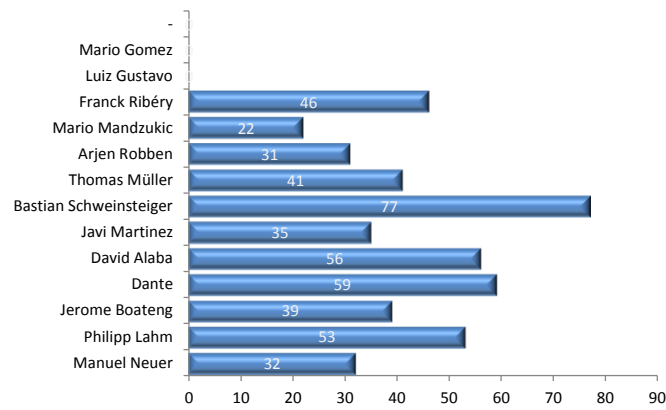
- Összes passz
- Jó passzok

Passz mátrix

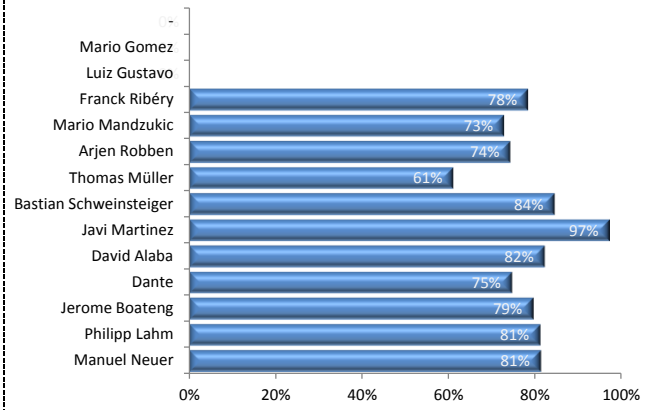
		Kit játszottak meg																			
		Manuel Neuer	Philipp Lahm	Jerome Boateng	Dante	David Alaba	Javi Martinez	Bastian Schweinsteiger	Thomas Müller	Arjen Robben	Mario Mandzukic	Franck Ribéry	Luiz Gustavo	Mario Gomez	-	-	-			-	
Kijátszották meg	Manuel Neuer	0	2	3	7	3	1	8	0	0	1	1	0	0	0	0	0	0	0	Manuel N	26
	Philipp Lahm	7	0	3	4	1	2	6	5	10	2	3	0	0	0	0	0	0	0	Philipp La	43
	Jerome Boateng	0	8	0	7	1	2	3	2	3	3	2	0	0	0	0	0	0	0	Jerome B	31
	Dante	7	1	12	0	14	0	6	1	1	2	0	0	0	0	0	0	0	0	Dante	44
	David Alaba	1	0	0	14	0	4	8	2	2	3	12	0	0	0	0	0	0	0	David Ala	46
	Javi Martinez	0	5	1	1	6	0	8	3	1	1	8	0	0	0	0	0	0	0	Javi Marti	34
	Bastian Schweinsteiger	2	8	5	10	10	7	0	6	5	4	8	0	0	0	0	0	0	0	Bastian Sc	65
	Thomas Müller	0	3	1	1	4	3	1	0	6	3	3	3	0	0	0	0	0	0	Thomas M	25
	Arjen Robben	1	8	0	0	0	0	2	9	0	1	2	0	0	0	0	0	0	0	Arjen Rob	23
	Mario Mandzukic	0	0	0	0	1	3	1	5	2	1	3	0	0	0	0	0	0	0	Mario Ma	16
	Franck Ribéry	0	4	1	1	6	7	6	5	3	3	0	0	0	0	0	0	0	0	Franck Rit	36
	Luiz Gustavo	0	0	0	0	0	0	0	0	0	0	0	0	0	0	0	0	0	0	Luiz Gusta	0
	Mario Gomez	0	0	0	0	0	0	0	0	0	0	0	0	0	0	0	0	0	0	Mario Go	0
	-	0	0	0	0	0	0	0	0	0	0	0	0	0	0	0	0	0	0	-	0
-	0	0	0	0	0	0	0	0	0	0	0	0	0	0	0	0	0	0	-	0	
-	0	0	0	0	0	0	0	0	0	0	0	0	0	0	0	0	0	0	-	0	
-	0	0	0	0	0	0	0	0	0	0	0	0	0	0	0	0	0	0	-	0	
-	0	0	0	0	0	0	0	0	0	0	0	0	0	0	0	0	0	0	-	0	
		18	39	26	45	46	29	49	38	33	24	42	0	0	0	0	0	0			
		Megjátszottság																			

Játékos összehasonlítások

Legtöbb passz:

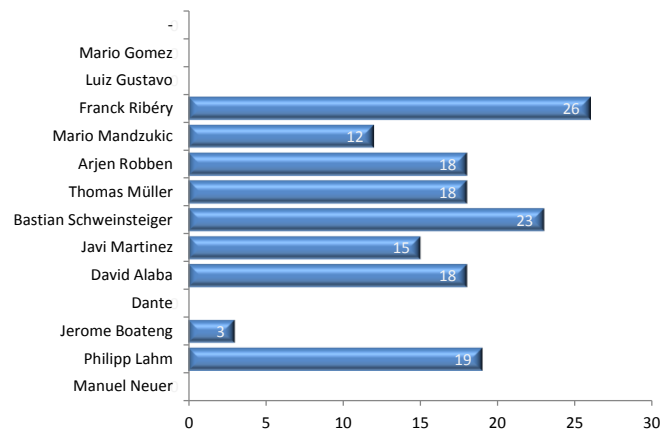


Passzok sikeressége:

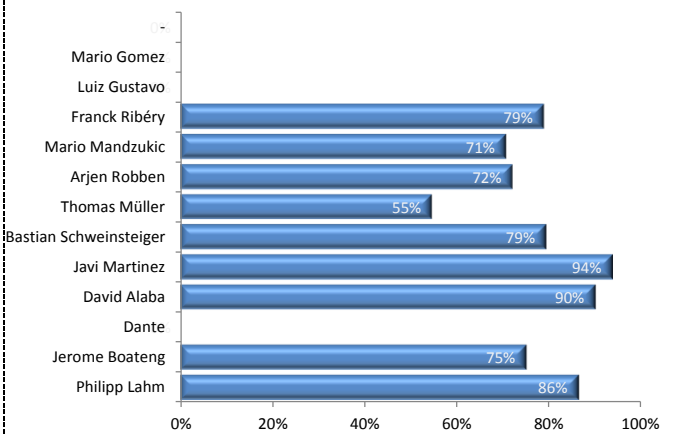


Támadások:

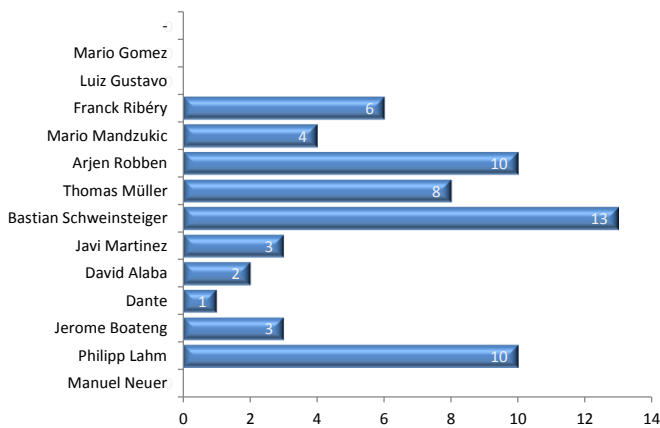
Jó passzok az ellenfél téré felén



Passzok sikeressége az ellenfél téré felén



Jó passz az ellenfél támadóharmadába(n):



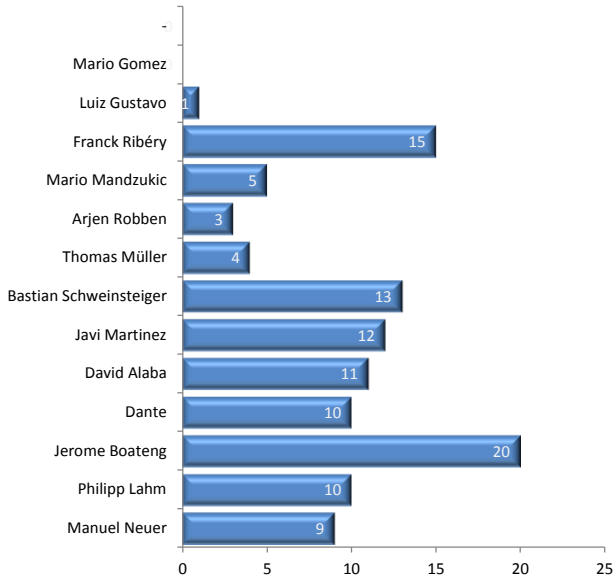
Aktivitás



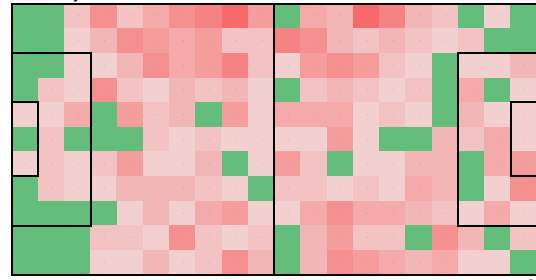
Az összes esemény területét mutatja. Minél vörösebb az esemény, annál több labdaérintés történt az adott területen a saját csapatunk részéről.

Védekezés

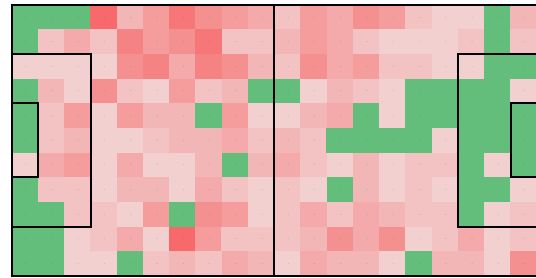
Labdaszerzések



Passzok célja



Passzok kiindulása



A passzok kiindulásának és céljainak a területét mutatja. Minél vörösebb az esemény, annál több labdaérintés

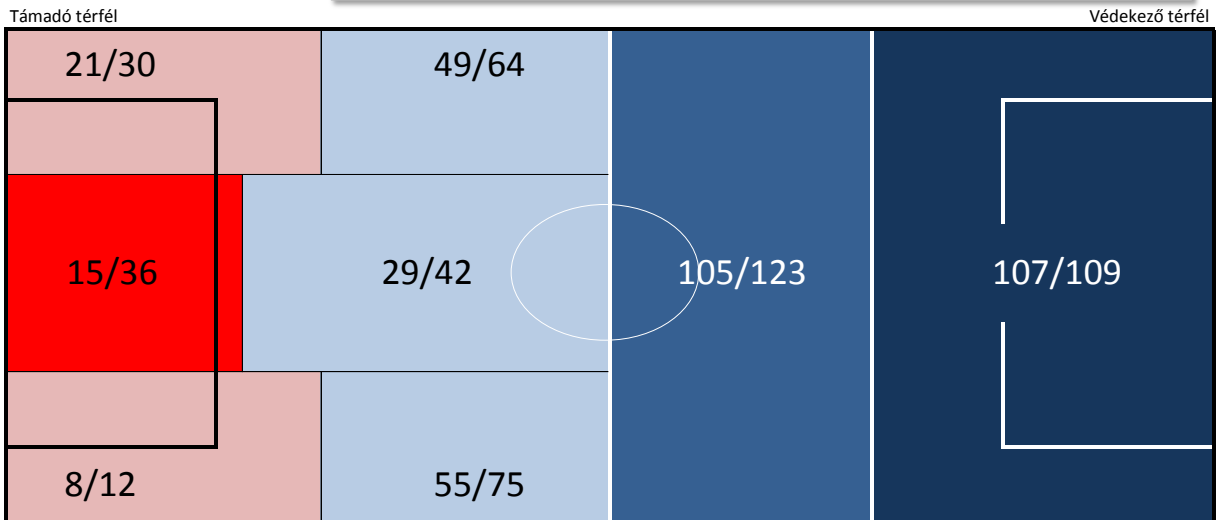
Labdaszerzések eloszlása



Támadás

Megjárt zónák

A területekenkénti passzok darabszámát és azok sikerességét mutatja.



Támadó oldalak hatékonysága:

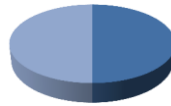
	Passzok az ellenfél térélfélén			Passzok az ellenfél támadó zónájában			
	össz.	jó	%	össz.	jó	%	
Jobb oldal:	94	70	74%	30	21	70%	Jobb oldal
Bal oldal:	87	63	72%	12	8	67%	Bal oldal
Középső rész:	78	44	56%	36	15	42%	Középső rész

Az össz passz kísérletet és azok sikerességeit jelölik a mutatószámok, az adott területeken. Minél magasabb a százalékos arány, annál pontosabban játszott a csapat az adott területen.

Állított szituációk:

Szögletek

Összes szöglet:	8
Jó szögletek:	4
Rossz szögletek:	4
Szögletek sikeressége:	50%



■ Jó szögletek:
■ Rossz szögletek:

Szögletek jobbról:

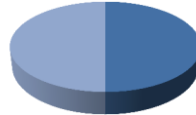
Összes szöglet:	6
Jó szögletek:	3
Rossz szögletek:	3
Szögletek sikeressége:	50%



■ Jó szögletek:
■ Rossz szögletek:

Szögletek balról:

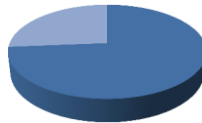
Összes szöglet:	2
Jó szögletek:	1
Rossz szögletek:	1
Szögletek sikeressége:	50%



■ Jó szögletek:
■ Rossz szögletek:

Bedobások

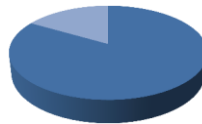
Összes bedobás:	19
Jó bedobás:	14
Rossz bedobás:	5
Bedobások sikeressége:	74%



■ Jó bedobás:
■ Rossz bedobás:

Szabadrúgások:

Összes szabadrúgás:	6
Jó szabadrúgás:	5
Rossz szabadrúgás:	1
Szabadrúgások sikeressége:	83%



■ Jó szabadrúgás:
■ Rossz szabadrúgás:

